

Rates

Table with columns Instrumento and TNA. Rows include Call 1d, Call 7d, Caución 7d, Caución 30d.

Table with columns Instrumento, TNA, and Maturity. Rows include BADLAR Priv., TM20 Priv., TFM - Letia 7D.

\*TNA ponderada

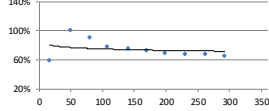
BCRAA3500 USD

Table with columns Days, Change, and Annualized. Rows include 8d, 32d, 61d, 92d, 186d, 365d.

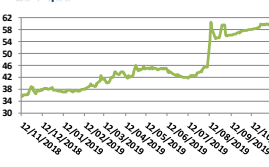
Rofex - ARS/USD Futures

Table with columns Futures, Maturity, Days, USD, Rates, -d1, Ch, O.P.I. Rows include SPOT, DLR1 2019, DLR12 2019, etc.

Rofex Futures implicit rates



ARS Spot



Bonds

Table with columns Bond, Code, Amt Out., Coupon, Price, YTM, MD, Maturity. Rows include Sovereign Bond Inflation Indexed, Gatlillo \$ 03-20, Bancer 20, etc.

Sovereign ARS Floating Badlar

Table with columns Bond, Code, Amt Out., Coupon, Price, YTM, MD, Maturity. Rows include Bancer 20, Bancer 21, Bancer 22, etc.

1.125

Sovereign Dual ARS Fixed Dollar - Linked

Table with columns Bond, Code, Amt Out., Coupon, Price, YTM, MD, Maturity. Rows include Bonte \$ Oct 21, Bonte \$ Oct 23, etc.

Lecaps ARS Strips

Table with columns Days, Amt Out., Coupon, Price, TNA, Maturity. Rows include S28N9, S12D9, S26F0, etc.

Lecaps ARS

Table with columns Days, Amt Out., Coupon, Price, TIR, MD, Maturity. Rows include S3059, S1109, S3109, etc.

\*\* Compounded monthly

Bonds

Table with columns Bond, Code, Amt Out., Coupon, Price\*, YTM, MD, Maturity. Rows include Sovereign USD, Bonar 20, Bonos Int. 21 NYL, etc.

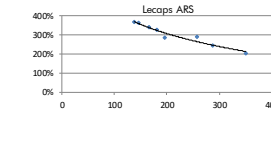
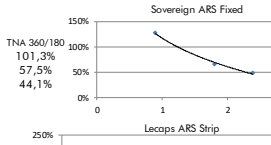
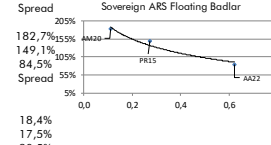
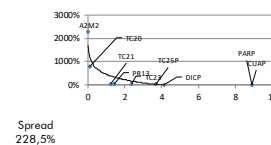
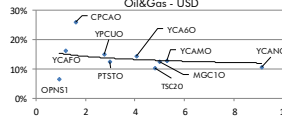
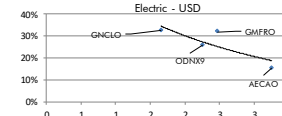
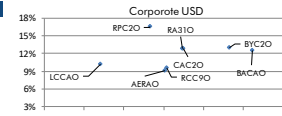
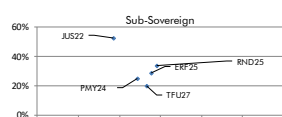
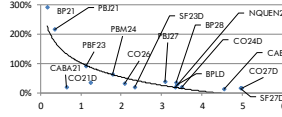
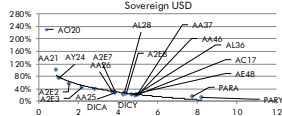


Table with columns Code, Amt Out., Coupon, Price\*, YTM, MD, Maturity. Rows include Bs. As. 21 NYL, CABA, Bs. As. PJ1 21 NYL, etc.

Table with columns Corporate USD, Code, Amt Out., Coupon, Price, YTM, MD, Maturity. Rows include Pan Am 2021, BHCYO, YPF 2021, etc.

\*\* Dirty Price

\*\* Callable Bond - Yield to Maturity



El presente documento ha sido realizado por Argenfund S.A. con fines estrictamente informativos. No debe ser tomado como una invitación a suscribir cutupartes ni como una oferta de compra o venta de valores. El documento se ha realizado con fuentes de información consideradas confiables, pero la empresa no puede garantizar la exactitud de las mismas. Los fondos comunes de inversión están sometidos a variaciones en los precios de los activos que pueden afectar su rendimiento. Los rendimientos pasados de los fondos comunes de inversión no garantizan el desempeño futuro de los mismos. Las inversiones en cutupartes del Fondo no constituyen depósitos en Banco Macro S.A. a los fines de la Ley de Entidades Financieras ni cuentan con ninguna de las garantías que tales depósitos a la vista o a plazo puedan gozar de acuerdo con la legislación y reglamentación aplicables en materia de depósitos en entidades financieras. Asimismo, Banco Macro S.A. se encuentra impedida por normas del Banco Central de la República Argentina de asumir, tácita o expresamente, compromiso alguno en cuanto al mantenimiento, en cualquier momento, del valor del capital invertido, al rendimiento, al valor del rescate de la cuota partes o al otorgamiento de liquidez a tal fin. Gráficos de Elaboración propia. Fuentes Rofex CAFCY y Bolsar